

H. AYUNTAMIENTO DE EL SALTO, JAL.
CONSULTORES
talleruno
ARQ. JOSÉ FLORES ÁVALOS
ARQ. EDUARDO OVIEDO ANAYA
ARQ. SERGIO FCO. MENDEZ CURIEL



CROQUIS DE LOCALIZACIÓN

SIMBOLOGÍA

- 1 2
3 4
- LIMITE DEL AREA DE ESTUDIO
- LIMITE DEL DISTRITO
- LIMITE DE COLONIAS O BARRIOS

- AREAS URBANIZADAS**
- AU AREAS INCORPORADAS
 - AU-UP AREAS DE URBANIZACION PROGRESIVA
 - AU-RN AREAS DE RENOVACION URBANA
 - AU-ZR AREAS DE ZONAS DE RIESGO

- AREAS DE RESERVA URBANA**
- RU-LP A LARGO PLAZO
 - RU-MP A MEDIANO PLAZO
 - RU-CP A CORTO PLAZO
 - AR-R AREAS RUSTICAS CON ACTIVIDADES EXTRACTIVAS
 - RI-RV AREAS DE RESTRICION POR PASO DE VIALIDAD
 - RI-EL AREA DE RESTRICION POR PASO INSTALACIONES DE ELECTRICIDAD
 - RI-RG AREA DE RESTRICION DE INSTALACIONES DE RIESGO
 - RU-CL RESERVA URBANA CLASIFICADA

- AREAS DE CONSERVACION**
- AC-GTD
 - RI-RS RESTRICION POR INFRAESTRUCTURA CENTRO DE READAPTACION SOCIAL

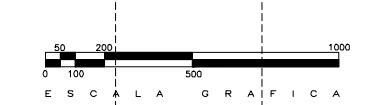
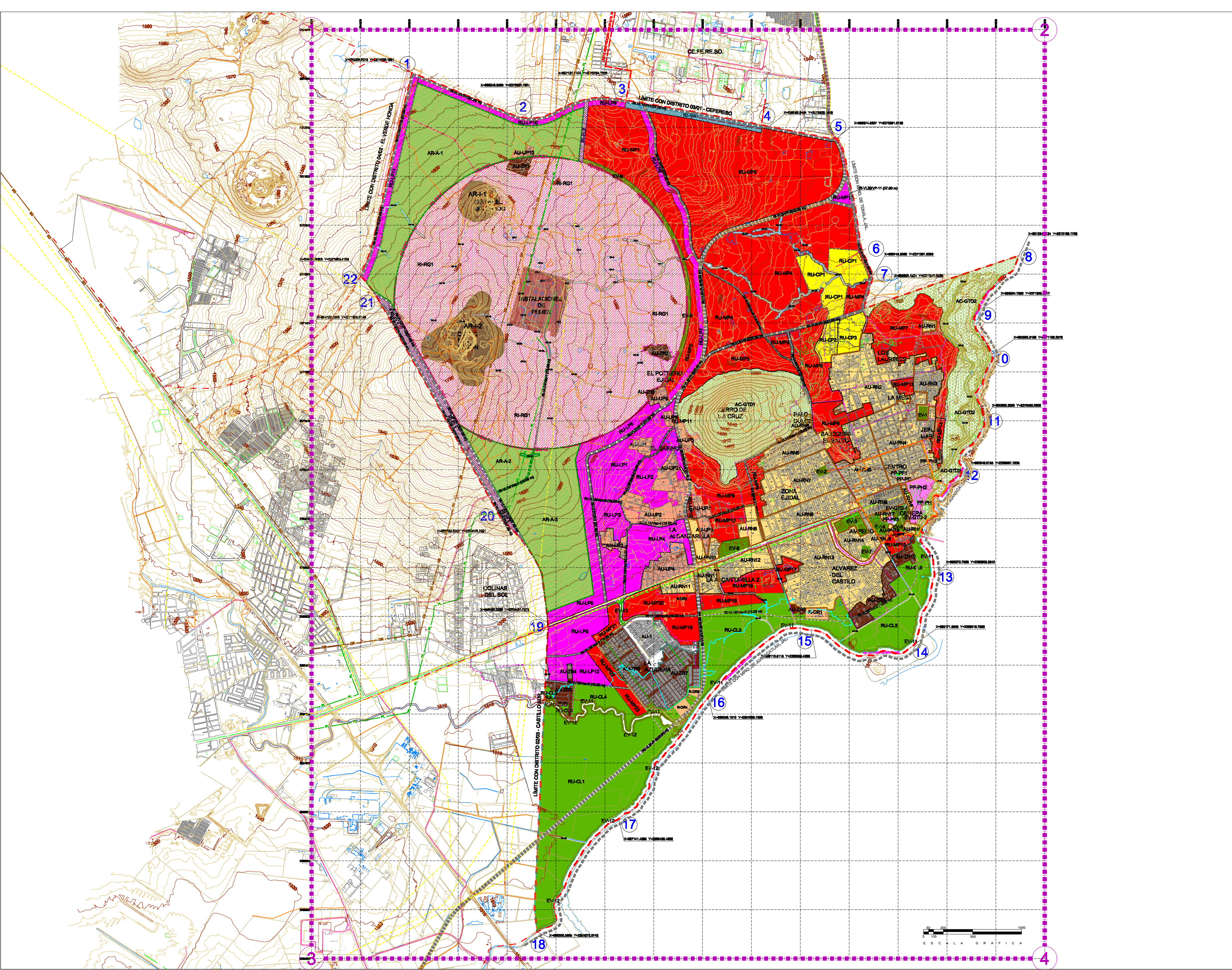
- Limite de Distrito Urbano
- Limite de Colonia
- Limite de Protección al Patrimonio Histórico
- Limite de Protección al Patrimonio Cultural
- Limite de Protección al Patrimonio Urbano
- Limite Del Patrimonio de Protección a la Imagen Urbana y Conservación del Patrimonio Cultural
- Línea de Distribución Eléctrica (LÍNEA TENDÓN)
- Línea de Distribución de Telecomunicaciones (TELMEC)
- Red de Distribución de Energías (SABDUCTOS)
- Red de Distribución de Energías (PODUCTO)
- Línea Susceptible a Inundación
- Vías Ferroviarias
- Línea de Conducción de Agua Potable
- Línea de Conducción de Drenaje Sanitario
- Altopos y Escourrimientos

NOTAS:
1) EL PRESENTE PLANO ES PARTE DE UN ANEXO GRÁFICO DEL DOCUMENTO TÉCNICO DEL PLAN DE DESARROLLO URBANO DE CENTRO DE POBLACIÓN DE LA CABECERA MUNICIPAL DE "EL SALTO, JALISCO". POR TAL MOTIVO, NO VALE DE MANERA AUTOMÁTICA LA SIMBOLOGÍA REPRESENTADA EN EL MISMO, PUES LO ÚNICO QUE DEBE SER CONSIDERADO ES EL TEXTO CORRESPONDIENTE EN EL PROPIO DOCUMENTO TÉCNICO Y EN DE CONCORDANCIA CON EL RESPONDER EN SU SIMBOLOGÍA. ASÍ MISMO, LOS RIESGOS Y OTRAS PROYECTOS O OBRAS QUE SEAN AFECTADAS POR LOS PROYECTOS DE INICIATIVA DE LAS DEPENDENCIAS CORRESPONDIENTES.
2) LOS USOS DEL SUELO REPRESENTADOS EN LA TOTALIDAD DE LAS ÁREAS DE RESERVA SE ENCUENTRA CONDICIONADO A LA PRESENTACIÓN DE ESTUDIOS CORRESPONDIENTES A LOS USOS DEL SUELO, ANTOPOGRÁFICOS O POLÍTICO ADMINISTRATIVOS QUE PERTENECEN AL TERRITORIO DEL CUAL SE PRETENDIÓ SOLICITAR UN DICTAMEN DE USOS DEL SUELO ESPECÍFICO. EN DICHA CASOS, LA RESERVA ESTARÁ SUJETA A ESTUDIOS QUE PREVIAN SUJETA AL USO DE SUELO PROYECTADO.

NOMBRE DE PLANO
CLASIFICACIÓN DE ÁREAS

ESCALA	GRÁFICA	PLANO	ESJ-0013
COTAS	METROS	ARCHIVO	BASE ESTRATEGIA CABECERAMUNICIPAL E1_11102010.dwg
FECHA	OCTUBRE 2010	CLAVE DE PLANO	E-1
REVISÓ			
DIBUJÓ	ARQ. A.G.L.		

PLAN DE DESARROLLO URBANO DE CENTRO DE POBLACIÓN DE LA CABECERA MUNICIPAL DE "EL SALTO, JALISCO"



ESCALA GRÁFICA